

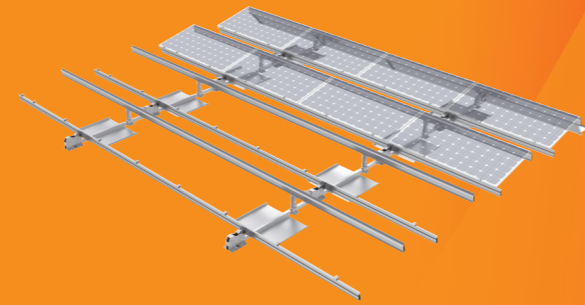
地上

陸屋根

[PV-ezRack®]

ソーラーマトリックスプロ

非貫通式 陸屋根・地上設置架台システム



PV-ezRack® ソーラーマトリックスプロは、商業用・産業用ビルの陸屋根に設置される太陽光発電システムに適した、革新的な非貫通式陸屋根・地上設置架台システムです。傾斜角10°~25°に対応が可能なユニバーサルPV架台として、高性能かつ簡単設置の両条件を満たすべく開発されました。ロック付ヒンジにより太陽電池モジュールを立ち上げることができ、太陽電池モジュール下の屋根面にアクセスすることができます。地上設置にも適用できます。



※詳しくは弊社ウェブサイトをご覧ください。

仕様

設置場所：陸屋根または地上	レール材質：アルミニウム合金
傾斜角：10°-25°	構造材質：アルミニウム合金
建物高さ：20m以下	設計標準：AS/NZS 1170 TUV, DIN1055 CBC 2007, IBC2006 BS EN 1991-1-1-4:2005 BS EN 1991-1-1-3:2003 JIS C 8955:2011
耐風能力*1：42m/s以下	品質保証期間：10年 (アルミニウム架台部品)
積雪荷重*1：1.4kN/m ² 以下	
適用太陽電池：フレーム付き モジュール	
モジュール設置方向：横置き	

*1 耐風能力や積雪荷重は傾斜角や架台の構成により異なります。詳しくは当社にお問い合わせください。

特長

簡単な設置

高度な技術で作られたブラケットボックスとユニークなロッククランプを採用しているため、設置時の切断作業が不要で、太陽光発電システムを設置する時間とコストを節約できます。

優れた適合性

ユニバーサルPV架台として設計されたPV-ezRack®ソーラーマトリックスは、市販のほとんどのフレーム付き太陽電池モジュールに適合します。

高品質

PV架台の最適な強度と長寿命を保証するため、原材料から完成品まで厳格な品質管理を行っております。

広い用途

PV-ezRack®ソーラーマトリックスプロは、ほとんどの陸屋根に取り付けることができます。

外観の美しさ

構成部品一つ一つに洗練されたデザインと仕上げを施したPV-ezRack®ソーラーマトリックスプロは、どんな陸屋根構造も美しく引き立たせます。

10年間品質保証

安心してご使用いただけるよう、当社のアルミニウム架台部品は10年間の品質保証付きです。

各パーツ

ER-RK



ソーラーマトリックスプロ
ボックス

ER-RK-F



ソーラーマトリックスプロ
フロントボックス

ER-RT 35/50/xxxx



チューブ 35* 50* xxxx mm

ER-R-Bxxxx



Bレール xxxx mm

ER-RC-B/RK



ソーラーマトリックスプロ
レールクランプ

ER-MC-40



ソーラーマトリックスプロ
モジュールクランプ

ER-MC-S



ソーラーマトリックスプロ
モジュールスペースクランプ

ER-BT-700/600



ソーラーマトリックスプロ
バラストレイ 方形管 30*50mm 用

ER-WD-xx/zzz



ウインドディフレクター

ER-C-WD



ウインドディフレクタークランプ

ER-SP-B



Bレール スプライス

野立て

傾斜地

陸屋根

折板屋根

一般住宅