

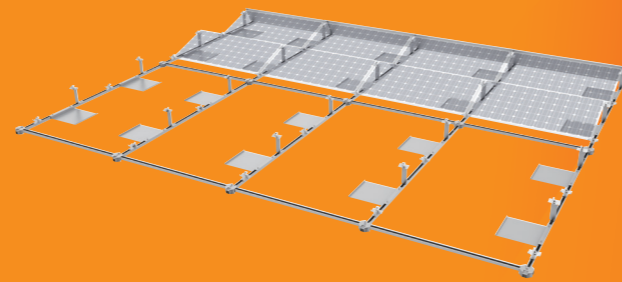
地上

陸屋根

[PV-ezRack®]

ソーラーマトリックス

非貫通式 陸屋根・地上設置架台システム



PV-ezRack® ソーラーマトリックスは、商業用・産業用ビルの陸屋根に設置される太陽光発電システムに適した、革新的な非貫通式PV架台です。傾斜角5°~20°に対応が可能なユニバーサルPV架台として開発されました。地上設置にも適用できます。

柔軟性・拡張性に富んだPV-ezRack® ソーラーマトリックスは、陸屋根での太陽光発電システムに画期的なソリューションを提供します。パラストと風止板の組み合わせにより、太陽光発電システムを屋根に固定するための屋根貫通工事が不要です。

仕様

設置場所：陸屋根または地上	レール材質：アルミニウム合金
傾斜角：5°-20°	設計標準：AS/NZS 1170 CBC 2007, IBC2006 BS EN 1991-1-1-4:2005 BS EN 1991-1-1-3:2003 JIS C 8955:2011
建物高さ：20m以下	
耐風能力*1：42m/s以下	
積雪荷重*1：1.4kN/m ² 以下	品質保証期間：10年 (アルミニウム架台部品)
適用太陽電池：フレーム付き モジュール	
モジュール設置方向：横置き	

*1 耐風能力や積雪荷重は傾斜角や架台の構成により異なります。詳しくは当社にお問い合わせください。

特長

簡単な設置

特許を取得したユニークなZ型レールクランプを採用しているため、設置時の切断作業が不要で、太陽光発電システムの設置時間と設置コストを節約できます。

優れた適合性

ユニバーサルPV架台として設計されたPV-ezRack® ソーラーマトリックスは、市販のほとんどのフレーム付き太陽電池モジュールに適合します。

10年間品質保証

安心してご使用いただけるよう、当社のアルミニウム架台部品は10年間の品質保証付きです。

非貫通技術を採用

PV-ezRack® ソーラーマトリックスは、最適設計のパラストと風止板を組み合わせたことによって、太陽光発電システムを屋根に固定するための屋根貫通工事が不要です。

高品質

PV架台の最適な強度と長寿命を保証するため、原材料から完成品まで厳格な品質管理を行っております。

各パーツ

ER-R-MTxxxx



MTレール xxxx mm

ER-R-MTZxxxx



MTZレール xxxx mm

ER-SP-MT



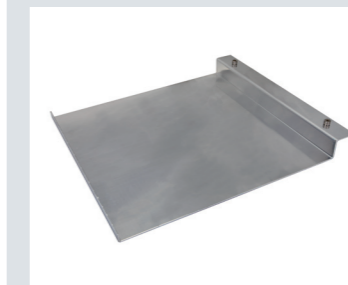
MTレール スプライス

ER-RC-SM



ソーラーマトリックス
クロスコネクター

ER-CT-SM



ソーラーマトリックス
パラストレイ

ER-L-SM



ソーラーマトリックス
前後フック

ER-IC-SMxx



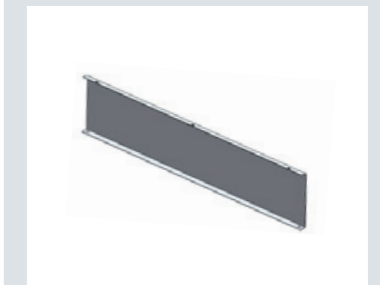
ソーラーマトリックス
ミドルクランプ xx mm

ER-EC-SMxx



ソーラーマトリックス
エンドクランプ xx mm

ER-WD-SM-xx/zxxx



ソーラーマトリックス
ウインドディフレクター



*詳しくは弊社ウェブサイトをご覧ください。

野立て

傾斜地

陸屋根

折板屋根

一般住宅